



1.1- Przedmiot i przeznaczenie karty katalogowej:

Przedmiotem karty są przerzutki dwudrogowe 90° przeznaczone do kierowania strugi mieszanki pyłopowietrznej do wybranych zbiorników materiałów sypkich.

1.2- Wykonanie i sterowanie:

Przerzutki wykonane są w postaci zwartej konstrukcji z materiałów wysokiej jakości. W zależności od położenia napędu względem kierunku wlotu rozróżnia się wykonanie lewe/L/ lub prawe/P/.

Napędem kłapy rozdziału strugi mieszanki pyłopowietrznej jest napęd elektromechaniczny. Na napędzie zabudowane są wyłączniki krańcowe i momentowe. Napęd jest zasilany napięciem 230V lub 400V.

1.3- Warunki pracy:

ciśnienie robocze: 0.8MPa (8bar)

temperatura robocza: 493K (220°C)

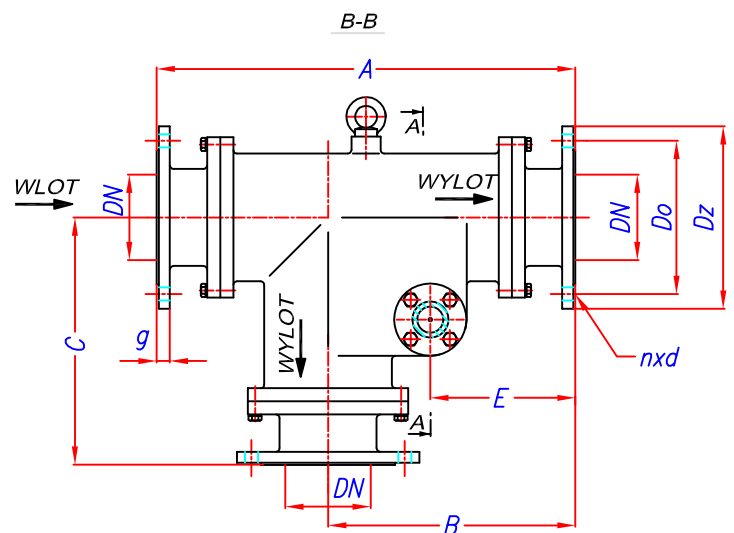
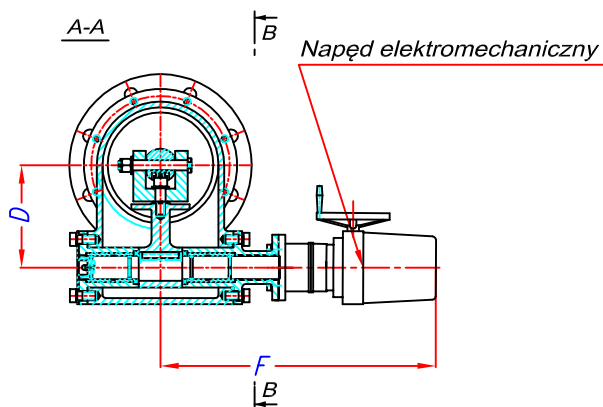
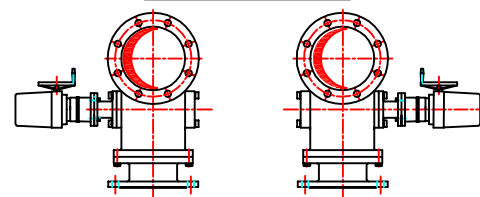
1.4- Przykład oznaczenia:

Przerzutka o średnicy nominalnej 125mm w wykonaniu lewym:

PRZERZUTKA PDZ-DN100/125EL-EES-3-08-02

Wykonanie lewe /L/ Wykonanie prawe/P/

Widok od strony wlotu



Wymiary [mm]

Oznaczenie	TYP	PDZ-DN100/125E	PDZ-DN150/200E	PDZ-DN250E
ØDN		125	200	250
ØDo		210	295	320
ØDz/g		250/18	340/18	395/20
A		574	706	770
B		339	405	440
C		339	405	440
D		140	172	200
E		199	233	240
F	Wymiar zależny od rodzaju i producenta zastosowanego napędu			
nxØd		8xØ18	8xØ22	12xØ22
Kolnierze przyłączeniowe wg PN-EN 1092-1 na ciśnienie [bar]		16		10
Masa Q~[kg]		55.3	127	190