

-ZESPÓŁ RYNNY AERACYJNEJ Z MODUŁEM - GÓRNY ZASYP-**1.1- Przedmiot i przeznaczenie karty katalogowej:**

Przedmiotem karty katalogowej jest zespół rynny aeracyjnej z modułem z górnym zasypem, przeznaczony do transportu materiałów sypkich w stanie suchym, w poziomie ze spadkiem min. 10%. Ten typ zespołu rynny aeracyjnej jest głównie stosowany do odbioru i przetransportowania materiału z różnych wylotów (np. leje elektrofiltrów).

Opcja - po uzgodnieniu z producentem:

- 1) Do jednego zespołu można podłączyć kilka wylotów.
- 2) Zespoły rynny aeracyjnej można łączyć ze sobą, co daje możliwość budowy całego systemu odbioru i transportu materiałów sypkich z dużej ilości wylotów do jednego wspólnego odbioru, lub w różne wymagane procesami nadawy.
- 3) Zespół rynny z modułem z górnym zasypem, może występować w wykonaniu z powiększonym górnym zasypem lub o kołnierzu przyłączeniowym kwadratowym zamiast okrągłym.

1.2- Zakres stosowania:

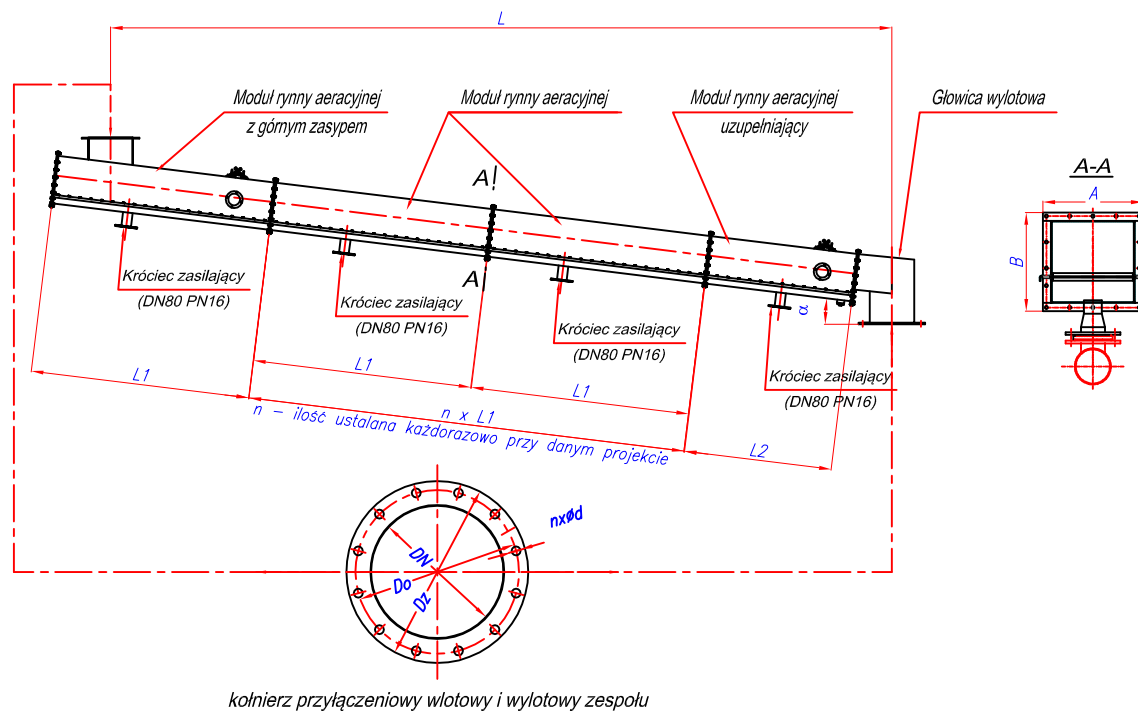
- temperatura medium przy przeponie poliestowej: do 413K (140°C)
przy przeponie aramidowej: do 523K (250°C)

- wydatek powietrza zasilającego: $\frac{150 [m^3/h]}{1 [m^2]}$
- spręż powietrza: powyżej 5kPa (0.05bar)

1.4- Przykład oznaczenia:

Zespół rynny aeracyjnej z modułem z górnym zasypem wlk.30, długość L=6200:

ZRAG30-[OK/OK]6200-EES-5-02-01



Wymiary [mm]

Oznaczenie	TYP	ZRAG20	ZRAG25	ZRAG30	ZRAG40	ZRAG50	ZRAG65
AxB		280 x 515	330 x 515	380 x 515	480 x 620	580 x 620	730 x 855
DN		200	250	300	400	500	600
ØDo		295	350	400	515	620	725
ØDz/g		340/12	395/12	445/12	565/12	670/12	780/12
nxØd		8xØ22	12xØ22	12xØ22	16xØ26	20xØ26	20xØ30
Kołnierze przyłączeniowe wg PN-EN 1092-1 na ciśnienie [bar]		10					
α		min. 10 %					
L1		2500					
L2		długość ustalana każdorazowo przy danym projekcie					
L		długość ustalana każdorazowo przy danym projekcie					
Masa 1-go mb Q~[kg]		59.0	63.0	66.0	81.0	88.0	110.0